

NÚM. 13 MAIG 2021

# LA CALAIXERA

---

Especial Festes de Sant Isidre  
Font-rubí



Ajuntament  
de  
**Font-rubí**  
ALT PENEDÈS

---

<b>Especial Festes de Sant Isidre</b>	<b>03</b>
Sabies què...?	06
Cultura	07
Joves	08
Educació	09
Notícies	10
Horaris municipals	11
<b>Cartell Festes de Sant Isidre</b>	<b>12</b>

---

Organitza:



Amb el suport de:



Col·labora:

Comissió de Festes

Escola Font-rúbia

A.D.V. Font-rubí

ADF Font-rubí

Espai Jove La Barraca

**Més informació a:**

Ajuntament de Font-rubí

Pl. de l'Ajuntament, 1

08736 - Font-rubí

Tel. 93 897 92 12

fontrubi@font-rubi.cat

www.font-rubi.cat



**Edició:** Ajuntament de Font-rubí

**Redacció i coordinació:** Raül Carretero Campderrós

**Fotografia de la portada:** Maria Rosa Ferré

La programació es pot veure alterada segons l'evolució de la Covid-19. Aconsellem seguir les xarxes socials de l'Ajuntament per a una informació actualitzada.

## II concurs d'Instagram Festes de Sant Isidre 2021 Font-rubí

Per participar en el concurs cal que cada concursant pengi les seves fotos al seu perfil d'Instagram amb els *hashtags* (etiquetes) **#santisidre2021** i **#fontrubiexperience**. Els/les participants poden publicar tantes fotografies com vulguin i aquestes poden ser antigues o actuals, fetes amb càmera o mòbil. El termini per participar-hi és el **dilluns 31/05/21 a les 23.59 h.**

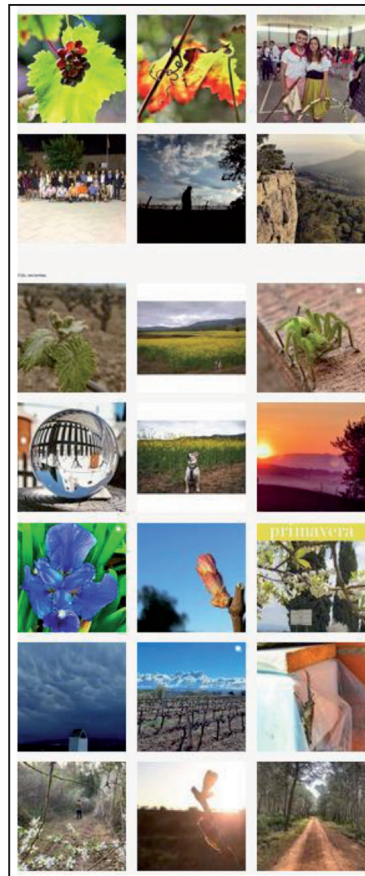
Les persones participants cal que tinguin un **perfil públic o obert** a Instagram perquè l'organització pugui veure les seves fotografies i cal que **segueixin el perfil d'Instagram de l'@ajuntament\_fontrubi**. La participació en el concurs és gratuïta i oberta a qualsevol persona **major de 14 anys**.

Podeu consultar els premis i les bases del concurs al web [www.font-rubi.cat](http://www.font-rubi.cat).

**EL TEMA D'ENGUANY ÉS LES FLORS I LES PLANTES**

#santisidre2021

#fontrubiexperience



## Cinema sobre el canvi climàtic i el vi



**Divendres 14 de maig a les 20:30 hores**

Al Centre Recreatiu "La Cooperativa"

El canvi climàtic amenaça amb modificar el ritme de les collites i els paisatges vinícoles a Espanya, alterant les condicions de les vinyes i la qualitat dels nostres vins. En el nou documental "El vino y el clima. Una relación amenazada", coneixerem a través dels més destacats experts l'alta sensibilitat de la vinya a les variacions climàtiques, les transformacions que pateix a conseqüència de l'escalfament global.

\* Cal inscripció prèvia a través del Web municipal pel possible control de traçabilitat de la Còvid-19.

## Concert de Sant Isidre



**Dissabte 15 de maig a les 19:30 h**

A la Pista Poliesportiva

Concert amb Loren. Homenatge a Frank Sinatra i Elvis Presley.

\* Cal inscripció prèvia a través del Web municipal pel possible control de traçabilitat de la Còvid-19.



# Cuidem el nostre bosc



## Diumenge 16 de maig a les 10 hores

Plaça de l'Ajuntament

L'ADF de Font-rubí conjuntament amb l'Ajuntament ha organitzat una neteja de diversos materials llençats als nostres boscos i que son un perill no només per la imatge visual sinó per l'impacte en el medi ambient.

Per aquesta raó s'ha obert les inscripcions per fer una jornada de neteja on cal apuntar-se amb cita prèvia i es faran grups de 6 persones.

Els participants rebran un merescut esmorzar.

\* Cal inscripció prèvia a través del Web municipal pel control de traçabilitat de la Covid-19.

# Què podem fer per optimitzar l'aigua que consumim

## Que podem fer com a ciutadans per contribuir-hi?



**Netegeu la casa amb productes suaus** per al medi ambient.

**Reutilitzeu l'aigua de rentar** verdures per regar, l'aigua d'espera de l'escalfador per fregar el terra...

**Utilitzeu l'aigua de la pluja** per regar les plantes.



**Escombreu abans de fregar** el terra; evitarem que la pols de casa, molt carregada de metalls pesants, acabi a les aigües.

**Optimitzeu l'ús de la rentadora:** carregueu-la totalment abans d'engegar-la.



**Aprofiteu les mesures estalviadores** que tingueu a casa, com el WC amb doble botó.

**Instal·leu airejadors** de cabal a les aixetes.

**No llenceu pintures, olis o restes de productes químics** per l'aigüera o el WC.



bibliotecavirtual.diba.cat

# bibliobús

## El Castellot

Font-rubí - Guardiola de Font-rubí

**Divendres, de 10:30 a 13h**

Maig: 14-28 a la plaça de l'Ajuntament

A causa de les mesures derivades de la COVID-19, els horaris habituals dels bibliobusos s'han modificat. Properament informarem de la resta d'horaris al web del bibliobús i a les parades.



Tel. 696 443 541 · b.castellot@diba.cat · bibliotecavirtual.diba.cat

# La Barraca reobre les portes

L'Espai Jove La Barraca torna a obrir les portes després de quasi cinc mesos tancada per prevenció sanitària davant la COVID-19.

En data d'aquest article i esperant les noves normatives del PROCICAT que ens permetin obrir amb normalitat, La Barraca obra dos dies a la setmana, els dimecres i els dissabtes, per tal de donar cobertura presencial al Reforç Escolar i a l'Oficina Jove. Al mateix moment, La Barraca ofereix un espai d'oci alternatiu per a les joves del municipi. A La Barraca hi podreu trobar una nova selecció de jocs de taula, sala d'estudi, ping-pong, futbolí i espai de cinema.



La Barraca obra els dimecres de 17 a 20 h, donant prioritat de 17 a 18 h al Reforç Escolar, i els dissabtes obra de 18 a 21 h.

La reobertura és possible seguint el protocol de seguretat

i prevenció sanitària, amb un aforament màxim per cada sala de sis persones, desinfecció de mans i de material, i ús obligatori de la mascareta.

Us hi esperem!



## Proposa'ns un tema per l'eix transversal del proper curs

Cada curs, des de fa ja 8 anys, tots i totes les alumnes de l'escola (des de P3 fins a 6è) treballem un projecte en comú. Li diem Eix Transversal perquè es va treballant durant tot el curs escolar, a tots els nivells i està integrat en les diferents àrees i activitats curriculars del dia a dia.

Durant aquests anys les diferents temàtiques que s'han treballat són: els aliments, els invents, el cinema, les olimpíades, la mitologia, l'univers, el circ i, enguany, el medi ambient.

Aquest any **volem obrir la proposta a tota la Comunitat Educativa i a tot el municipi** i us animem a aportar idees i temes que penseu que poden ser d'interès i se'ls pugui treure el màxim profit.

Des del dia 3 de maig fins a l'11 tothom que vulgui podrà



aportar les seves temàtiques. Després una comissió mixta en triarà 3 i aquestes s'hauran de votar a les classes. La proposta més votada serà el nostre eix transversal del proper curs!!!

Així, **si teniu alguna proposta la podeu fer arribar a través del nostre correu electrònic:** info@escolafontrubia.cat. Estarem encantades de rebre els vostres suggeriments i idees!

## Llibre 50 Anys d'Escola



Per **commemorar el 50 aniversari de l'escola** s'ha elaborat i publicat el llibre "Escola Font-rúbia 50 anys" que recull la història de la nostra escola a través de fotografies que mostren el pas del temps del centre. Aquest llibre ha rebut el suport de la Comunitat Educativa (Ajuntament, AMPA, exalumnes, mestres...) i de diferents patrocinadors, i està fet amb molta il·lusió, dedicació i estima.

El llibre té un cost de tan sols 7€ i estarà a la venda a diferents punts del poble. Si esteu interessades en tenir aquest record podeu apropar-vos a: **l'escola**, a l'**Ajuntament** o al **Forn de pa**.

## Inspecció d'equips de tractaments de productes fitosanitaris (ITEAF)

L'ADV Font-rubí està preparant una jornada per a poder realitzar la inspecció dels equips d'aplicació de productes fitosanitaris (ITEAF) per tal que els titulars d'equips d'aplicació de productes fitosanitaris puguin complir el Real Decret 1702/2011 de 18 de novembre. Els titulars interessats poden trucar a l'Ajuntament de Font-rubí (93 897 92 12).



## Subvencions per al pagament del lloguer

Fins al dia 4 de juny resta oberta la convocatòria anual per sol·licitar una subvenció per al pagament del lloguer.

La sol·licitud es farà preferentment telemàticament. Només en casos del tot necessaris es podrà demanar cita prèvia al 93 890 00 00 de dl a dv de 9 a 14 i dj de 17 a 19 h. Igualment al telèfon es donarà suport per la tramitació on-line per qui ho necessiti.

Si no teniu accés a Internet la podeu a La Barraca amb els

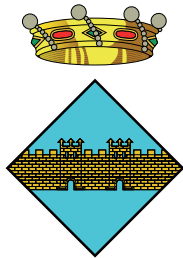


horaris que s'estableix l'obertura. Al Web municipal trobareu l'enllaç per poder accedir a la sol·licitud.



## Atenció al públic de l'Ajuntament de Font-rubí

De dilluns a divendres de 9.00 a 14.00 h.  
Dimarts de 16.00 a 20.00 h.



A j u n t a m e n t  
de  
**F o n t - r u b í**  
ALT PENEDÈS

## Consultori

**Dilluns, dimecres i divendres de 8.00 a 14 h.  
Dimarts alterns.**

### Cal demanar cita a:

- ABS Penedès Rural: Tel. 93 887 92 54. De dilluns a divendres de 8.00 a 15.00 h.

### Fora d'aquest horari, podeu adreçar-vos a:

- Tel. de programació de visites: 93 326 89 01
- Web: [https://ecap.ics.gencat.cat/visitesiserveis/programacio\\_visites/visites.aspx](https://ecap.ics.gencat.cat/visitesiserveis/programacio_visites/visites.aspx)

### Urgències:

- CAP Els Monjos: Tel. 93 818 67 48. De dilluns a divendres de 15.00 a 20.00 h.
- Hospital Comarcal de l'Alt Penedès:  
Tel. 061 / 112.



## Deixalleria municipal

Dimarts de 10.00 a 13.00 h.  
Divendres de 16.00 a 19.00 h.  
Dissabtes de 10.00 a 13.30 h  
i de 15.30 a 18.00 h.

LA DEIXALLERIA	LA DEIXALLERIA	LA DEIXALLERIA	LA DEIXALLERIA
<p>Els veïns/es de Font-rubí podem utilitzar gratuïtament la deixalleria mancomunada amb el municipi de Vilobí del Penedès.</p>	<p><b>Residus recuperables</b></p>	<p><b>Residus Voluminosos</b></p>	<p><b>Residus problemàtics</b></p>
<p>Per a més informació podeu trucar a l'Ajuntament, telèfon 93 897 92 22.</p>	<p>Electrodomèstics, ferralla, olis vegetals (oli usat de cuina), restes d'esporgada de particulars, paper i cartró.</p>	<p>Mobles i estris vells.</p>	<p>Olis minerals, piles, fluorescents, bombetes, aerosols i bateries de cotxe.</p>



# FESTES DE SANT ISIDRE

Fotografia guanyadora del Concurs 2020. Jordi Xavier Pujol



COVID-19

Siguem responsables  
#culturasegura



# FONT-RUBÍ

DEL 14 AL 16 DE MAIG DE 2021



Ajuntament  
de  
**Font-rubí**  
ALT PENEDES

