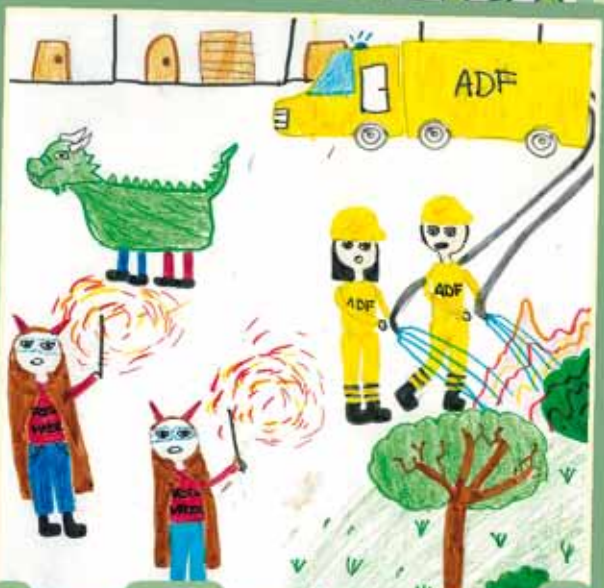
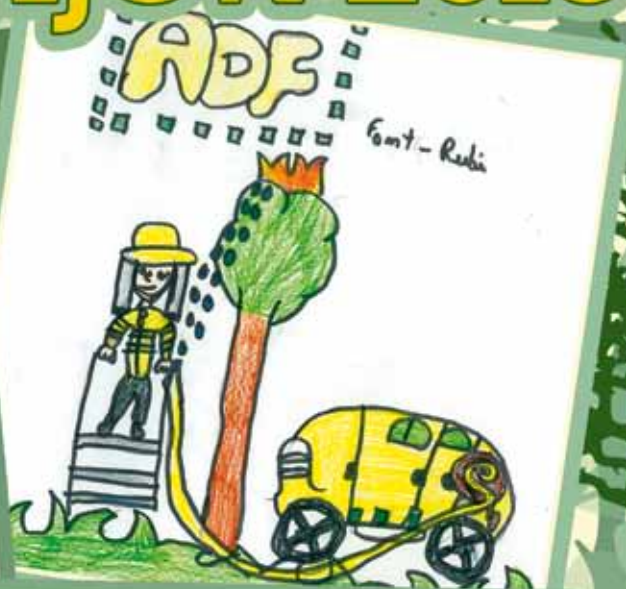


# FESTA MAJOR 2018



# Guardiola de Font-rubí

Del 3 al 17 d'agost

# C<sup>e</sup> Centano • e s p e c t a c l e s •

Passeig del Carme, 24, 1r 1a — 08800 Vilanova i la Geltrú (Barcelona)  
Tel. 93 815 24 41 — Mòbil 619 422 551  
info@centanoespectacles.com — www.centanoespectacles.com

## SALUTACIÓ DE L'ALCALDE



Benvolguts/des veïns/nes,

A Font-rubí ens vestim de festa en un any complex des del punt de vista de la política catalana. Hi ha períodes dins la història que ens obliguen a escollir entre la legalitat i la voluntat de la societat, i a parer meu, les lleis s'han d'adequar als moments que vivim. No puc començar aquesta salutació d'altra manera que demanant l'alliberament dels presos polítics i el retorn dels polítics exiliats. Sempre he pensat que en democràcia i en pau és possible defensar qualsevol ideal, però això que a priori sembla tan senzill, a l'estat espanyol està en discussió, doncs tenim persones que sense haver estat jutjades fa més de 8 mesos que són empresonades.

El programa de la Festa Major d'enguany està dedicat a l'Agrupació de Defensa Forestal de Font-rubí. Aquesta entitat, com tots sabem, està sempre a disposició de la societat font-rubinenca davant de qualsevol incident que puguem patir.

En el seu origen associem l'ADF amb la prevenció d'incendis forestals i la protecció del medi ambient, però la realitat ens diu que la seva tasca arriba molt més enllà. Aquesta associació ha netejat carreteres durant les nevades, ha recuperat fonts, ha treballat perquè disposem de basses d'aigua permanents al nostre territori, s'encarrega d'obrir pistes forestals per apagar incendis, i últimament ha tirat endavant un projecte de vigilància forestal a través de càmeres instal·lades estratègicament al territori. La meva gratitud per totes aquestes tasques a tots els integrants de l'agrupació.

(A més a més, com tots sabeu, el seu "uniforme" és de color groc, res més encertat en els temps que vivim!).

A la comarca som coneguts per organitzar una gran Festa Major i aquest any estic segur que els/les nous/ves administradors/es ens hauran preparat un seguit d'activitats festives que ajudaran a continuar amb aquesta tradició. La Comissió de Festes i totes les persones involucrades en l'organització de la nostra Festa Major fan possible que un municipi petit com el nostre pugui gaudir d'activitats per a tothom. Cal dotar d'una importància especial el fet que aquesta festa ha de satisfer tot el veïnat, des dels més petits als més grans, passant també per les persones que ens visiten aquests dies.

Com sempre, us vull demanar que ompliu tots els actes programats! Així doncs, deixem de banda els maldecaps diaris per gaudir de la xerinola, de les relacions socials, de la cultura i dels àpats; que també són tradició en aquesta celebració.

Vull acabar aquest escrit agraint la feina feta a totes les persones que desinteressadament treballen per tirar endavant la Festa Major, especialment a la Comissió de Festes i als administradors/es, però també a tots els balls folklòrics, que tant ens enriqueixen a nivell cultural.

Molt bona festa major a tothom!

**Xavier Lluç Llopart**

Alcalde – President de l'Ajuntament de Font-rubí



[www.artenviu.com](http://www.artenviu.com)  
Tel. 6 7 6 3 3 2 6 2 2

## F.V.L. MOTLLES i MODELS, SLL

Tel. 93 897 94 46 · Mòbil 607 23 31 76  
c/ Mossèn Vicenç Marí, 10  
08736 GUARDIOLA DE FONT-RUBÍ



materials **cuscó** SL

Av. Barcelona, 138  
08793 Avinyonet del Penedès  
650 463 839 - Tel. 93 897 00 51  
[www.materialscusco.com](http://www.materialscusco.com)  
mc@materialscusco.com



Ca la  
Madrone

Moli d'Oli Artesà

Antoni Lluch i Tutusaus

Les Casetes d'en Raspall, s/n  
Ctra. de Vilafranca a Igualada, a 10 km de Vilafranca  
Mòbil 616 60 80 60 - Tel. 93 898 81 88  
c/ Martorell, 17, 1r 1a - Tel. i fax 93 818 19 29  
08720 Vilafranca del Penedès (Barcelona)



PAPET DEL MAS  
CAVA

Telèfon: 93 898 83 18  
Mòbil: 616 498 726 - 620 106 487  
Fax: 93 249 10 10  
Les Casetes d'en Raspall 20  
Guardiola de Font-rubí, Barcelona  
info@papetdelmas.com

# SALUTACIÓ DELS ADMINISTRADORS



MENTRESTANT...

Ai que ens  
passem  
de pressupost!

Els administradors  
necessiten la  
furgoneta??!!

La Maravella  
no es toca!

#aquestansom6  
és el hashtag que ens  
perseguirà durant  
aquestes dues Festes  
Majors. Però ens ho  
estem passant  
pipa!

Volem que la de  
Guardiola continuï sent  
una Festa Major  
tradicional, però també  
innovadora!

Després de tot un any  
esperant, tothom té ganes  
de passar-s'ho bé: joves,  
petits i grans. Hem volgut  
preparar una Festa Major  
per a tothom. Esperem  
haver-ho aconseguit!

Sort en tenim  
de les "jefas"... i de tota  
la gent que ens ajuda  
abans i durant la Festa  
Major! Quina  
feinada!

Ho hem pogut fer  
tot: reunions, sopars  
i alguna sortideta a  
Barcelona... qualsevol  
moment és bo per  
parlar de la Festa  
Major!

Tenim un tou  
de dies per  
omplir. Ja  
dormirem  
el 18!



DANI  
AYORA  
URRUTIA

ELOI  
CUSCÓ  
LLUCH

NÚRIA  
SÀNCHEZ  
MORERA

RAMON  
CARREÑO  
DELGADO

LAURA  
CASAS  
VALLÈS

ANNA  
CIVILL  
QUINTANA

US DESITGEM MOLT BONA FESTA MAJOR!



Jordi Gili - Pere Lluch

Tel. 667 462 568 - 661 955 218 - 938 979 178  
c/ de Santa Maria, 32 - 08736 Guardiola de Font-rubí  
e-mail: [excavacionsgic@gmail.com](mailto:excavacionsgic@gmail.com)

**kerPe** GRÀFIQUES

Enquadernació Impressió Digital Petit i gran tiratge Impressió Òfset

Disseny Gràfic Plastificacions Impressió gran format Personalització

Etiquetes Copisteria Segells de goma Papereria Material d'oficina

PERE EL GRAN, 16 TEL. 93 890 23 06 FAX 93 817 02 96 APT. CORREUS 240 08720 VILAFRANCA DEL PENEDÈS

info@kerpe.cat www.kerpe.cat



Impressió offset • Impressió digital  
Plastificacions • Enquadernacions  
Pòsters gran format • Segells de goma

Pol. Industrial Domenys I - c/ La Múnia, 60  
08720 Vilafranca del Penedès  
Tel. 93 891 57 10 - Fax 93 891 56 97  
E-mail: grafiques@impresrapid.com



Pere Olivella Galimany

Viticultors des de 1859

*Us desitgem molt Bona Festa Major!*

Masia Can Pere del Maset  
08736 Guardiola de Font-rubí  
(Barcelona - Alt Penedès - Catalunya)  
Tel. 93 897 93 10 - Fax 93 897 92 07  
c/e: [info@olivellagalimany.com](mailto:info@olivellagalimany.com)  
[www.olivellagalimany.com](http://www.olivellagalimany.com)

Xarcuteria  
**Can Serra**

Embotits  
Artesans



Av. Catalunya - Tel. 93 897 91 25  
GUARDIOLA DE FONT-RUBÍ



**agroconsultoria  
integral penedès**

**Joan A. Tarrida**

Enginyer Tècnic Agrícola, col·legiat 4351

[joantarrida@hotmail.com](mailto:joantarrida@hotmail.com)

Tel. 646 032 046

**ASSESSORAMENT TÈCNIC  
AL SECTOR AGRARI  
I RAMADER**

- Seguiment i gestió de finques agrícoles
- Assegurances agràries (vinya, olivera i cereals)
- Ajudes del Pla de Reestructuració i reconversió de la Vinya
- Projectes de moviment de terres i abancament
- Valoració de finques i conreus
- Projectes de segregació i finques
- Sanitat Vegetal
- Producció Ecològica
- Producció Integrada
- Confeció de quaderns de camp
- Tramitació de la DUN i dels ajuts d'incorporació de joves i plans de millora
- Pla Dejeccions Ramaderes
- Cursos de formació

## ADF DE FONT-RUBÍ

El cicle de la vida no falla mai. Els dies volen, les estacions se succeeixen i ja ha passat un any. Ho veiem per tot arreu: a les vinyes, a la feina o a l'escola. Amb un ritme inalterable, el calendari ha fet una volta sencera i ja tornem a estar de celebració.

La Festa Major de Guardiola de Font-rubí tampoc falla mai. El seu caràcter alegre, genuí i participatiu es manté. Amb bon criteri, la festa s'adapta als nous temps i així sap conservar la seva essència. Només cal repassar el programa d'actes; hi ha quantitat, qualitat i varietat. Realment, som un poble fantàstic!

Sens dubte, el secret de la vitalitat de la Festa Major és el gran ecosistema d'entitats i grups de Guardiola. No hi ha qui pari un poble organitzat. Enmig de tots aquests col·lectius, nosaltres en formem un d'especial. Som l'ADF, l'Agrupació de Defensa Forestal de Font-rubí (els voluntaris/àries que anem de groc). Nosaltres no muntem cap acte, però contribuïm a fer possible que altres actes es puguin realitzar. Podríem dir que som una infraestructura mòbil al servei del poble.

Des de l'ADF participem en la nit de foc, en la cercavila, en la fira de caça..., i en tot allò que se'ns demani. Durant la resta de l'any també col·laborem amb la Cursa de l'Encantada i amb la Cavalcada de Reis. Hi som sempre que fem falta. I és que al poble no li fallarem mai!

A banda d'aquests serveis programats, des de l'ADF també portem

a terme feines de prevenció (tots hem sentit allò que el foc s'apaga durant l'hivern). Fem vigilàncies els caps de setmana, realitzem tasques de divulgació i intervenim en diferents emergències, des de ventades o nevades fins a incendis forestals. L'entitat es va constituir el 1987, de manera que n'hem vist de tots colors: com l'incendi de la Serra del Bolet el 1994, un dels més greus al municipi, o els estius del 2001 i 2002, quan teníem un piròman tombant. També és habitual que participem en incendis a la comarca, ja que estem integrats a la Federació d'ADF Penedès/Garraf. I quan ha calgut, ens hem desplaçat arreu de Catalunya en grans incendis forestals. Al país tampoc li fallarem mai!

Per a nosaltres, no hi ha diferència entre un veí/ina que cal ajudar, un servei preventiu, un foc al bosc o la preservació del paisatge. Ens mou un combustible molt poderós: la vocació de servei i l'instint de protecció. Pel nostre poble no estalviem esforços. Aquest esperit, que hem cultivat durant tres dècades, segueix fort i perviurà. Sempre es pot comptar amb els voluntaris de l'ADF!

Aquesta llarga trajectòria ens ha fet guanyar la confiança de les altres entitats. També de l'Ajuntament de Font-rubí i de la gent. És una confiança que ens encoratja i ens omple d'energia. L'agraïm sincerament. A més, aquest any tenim el reconeixement de la Festa Major. Per a nosaltres, això és un autèntic plaer, un gran honor i fins i tot un privilegi. Procurarem ser-ne dignes. En endavant, estarem sempre al servei de Font-rubí. No defallirem mai, paraula! Moltes gràcies i visca la Festa Major!

**ADF Font-rubí, núm. 132**



ADF FONT-RUBÍ 132  
■ ■ ■ ■ ■ ■ ■ ■



Diumenge, 5 d'agost de 2018, al Bosc de Cal Maginet  
des de les 8 del matí fins a les 2 del migdia

## XVIII FIRA DE CAÇA DEL PENEDÈS

5A TROBADA DE GOSSOS TOBIES

EXPOSICIÓ DE GOSSOS I ARTICLES

RELACIONATS AMB LA CAÇA I LA NATURA



### Activitats:

- Exhibició amb drons, avions i helicòpters teledirigits
- Prova de treball amb cadells Tobies sobre conills
- Show de Pepe Ros i els seus gossos
- Exhibició de gossos de mostra a càrrec d'Amadeu Rodríguez
- X exposició de gossos de colles del senglar
- Exhibició de gossos de l'ONG unitat canina de rescat i salvament K9 de Creixell

Sóm una ONG de rescat amb terratrèmols, tsunamis i grans àrees. Amb gossos ensinistrats per buscar persones vives i mortes. Ens avala una experiència de 20 anys dedicada al rescat de persones. Hem estat en 15 terratrèmols de tot el món fent la nostra tasca.

**XVIII PREMIS ALS  
CRIADORS DE GOSSOS  
ES PREMIARÀ A LES MILLORS  
PARADES DE GOSSOS A LA FIRA**

**SERVEI DE BAR I ESMORZARS  
PÀRKING SENYALITZAT  
INFORMACIÓ I RESERVA D'ESPAIS**

AL TEL. 93 897 92 12

[www.font-rubi.org](http://www.font-rubi.org)

[www.firadecaza.es.tl](http://www.firadecaza.es.tl)

**COORDENADES GPS: 41,41756° Nord – 1,67650° Est**  
**Ctra. de Guardiola a El Pla del Penedès (BP-2126-pk15,5)**

- Cal que tots els gossos exposats estiguin vacunats, desparasitats i amb la corresponent cartilla sanitària.
  - Els serveis veterinaris de la fira es reserven el dret d'admissió dels animals.
  - Els visitants que portin gos, és precís que el portin lligat i amb morrió.
- L'organització es reserva el dret de modificar qualsevol acte en aquest programa, si cal

**Ho organitza:** Associació Promotora de Fires de Caça del Penedès

**Amb la col·laboració de:** Federació de Caça de Barcelona, Ajuntament de Font-rubí i Federació de Caça Catalana

## DIVENDRES 3 D'AGOST

A les 9 del vespre, a la Pista Poliesportiva

**Finals del torneig de futbol sala de l'estiu 2018**

## DIUMENGE 5 D'AGOST

A partir de les 8 del matí, al Bosc de Cal Maginet, "Cal Cintet"

**XVIII Fira de caça del Penedès**

## DIJOUS 9 D'AGOST

A les 8 del vespre, a les Pistes de Pàdel del Parc de la Sitjota

**Final del 2n Open Pàdel  
de Font-rubí**

## DIVENDRES 10 D'AGOST

Durant el dia

**Penjada de domassos per part dels veïns/es  
del poble**

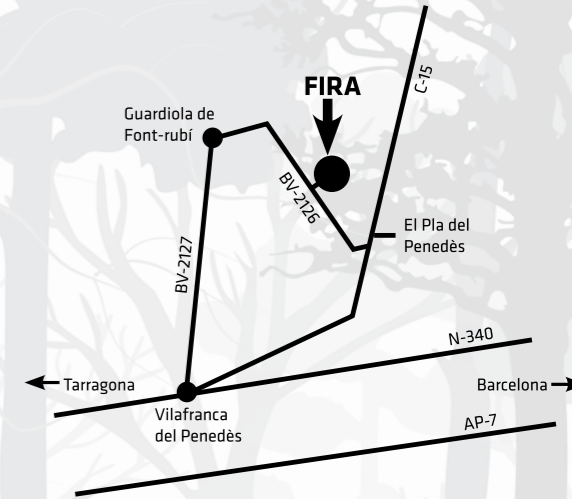
*Els administradors/es animem a tot el veïnat a decorar les façanes del municipi*

A les 12 de la nit, a la Pista Poliesportiva

**Concert jove**

amb **Miaú, Sidral Brass Band i Timón Republik**

*Entrada gratuïta*



**efecte d**  
pla de drogues de l'alt penedès



Caves des de 1910

www.rexachbaques.com  
info@rexachbaques.com  
T. 93 897 91 70

# COQUO

CÀTERING

Masia d'en Frederic, 34  
08800 Vilanova i la Geltrú  
Tel. 93 816 59 24 - 630 055 245  
info@coquocatering.cat

**macopmorató**  
MAQUINARIA PARA LA CONSTRUCCIÓN

Av. Tarragona, 131  
Apt. Correus 178  
08720 Vilafranca del Penedès  
(Barcelona)

T 93. 892.33.66 / F 93. 892.36.66

www.morato.es

# SXC

SERRALLERIA  
XavierCuscó

Estructures metàl·liques  
amb certificat de soldadura

Tot tipus de portes, baranes, escales i reixes  
Instal·lació, reparació i manteniment  
Treballs en inox  
Subministrament i col·locació d'automatismes  
Treballs amb cisalla i plegadora

08736 Guardiola de Font-rubí  
Tel. 649 18 62 08

Més de 50 anys viatjant!!  
www.autocarsvendrell.com  
@ info@autocarsvendrell.com  
T 938 922 544  
F 938 181 599  
AUTOCARS DE 14 FINS A 65 PLACES · SERVEI DE TAXI

## Casa del Pi

Allotjament Rural

Coll de la Barraca, 2  
08736 Font-Rubí

Tel. 93 198 69 09  
Mòbil 630 930 970  
info@casadelpi.cat  
www.casadelpi.cat

PERRUQUERIA  
- UNISEX -  
M. Àngela - Carolina

Mossèn Vicenç Mari, 6  
Tel. 93 897 90 93  
08736 GUARDIOLA DE FONT-RUBÍ

## DISSABTE 11 D'AGOST

A les 4 de la tarda, al Restaurant Cal Pau Xich

### Campionat de Truc

A les 7 de la tarda, a les Pistes de Tennis del Parc de la Sitjota

### Final del Torneig de Tennis Local, modalitat dobles

A les 9 del vespre, a les Pistes de Tennis del Parc de la Sitjota

### Final del Torneig de Tennis Local, modalitat individual

A les 11 de la nit, al local de joves "La Barraca"

### 3a Nit de Foc

A càrrec dels Diablers de Font-rubí

En acabar, a la plaça de l'Ajuntament

### Espectacular castell de focs

Tot seguit, anirem a la Pista Poliesportiva amb els Tabalers de Font-rubí

### Concert

amb **Miquel del Roig** i festa amb **PD The Màndrils**

## DIUMENGE 12 D'AGOST

A 2/4 de 7 del matí, des de la plaça de l'Ajuntament fins al local de joves "La Barraca"

### Matinades

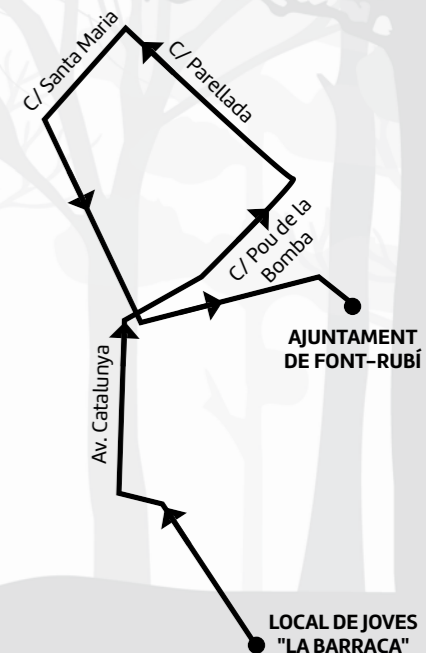
A càrrec dels Diablers de Font-rubí

A les 7 del vespre, a la Pista Poliesportiva

### Concert i ball de swing

amb **Jazz It Swingtet**

Entrada gratuïta



# COMPROMESOS AMB EL TERRITORI



 Kuriyama Group Company

# COMPROMESOS AMB LA NOSTRA GENT

## DILLUNS 13 D'AGOST

A 2/4 de 5 de la tarda, al local de joves "La Barraca"

### Campionats de ping-pong i de futbolí

*2 categories: menors de 14 anys (inclòs) i majors de 14 anys*

Mentrestant, al local de joves "La Barraca"

### Inauguració de les exposicions "Font-rubí enamora" i "ADF de Font-rubí, al servei del poble"

*Exposició de les de fotografies realitzades per les persones participants en el Concurs de Fotografia de la Festa Major 2018*

*Exposició dels dibuixos de l'ADF realitzats pels infants de l'Escola Font-rúbia*

*L'exposició es podrà visitar, a més del dia d'inauguració, durant el mes de setembre en horari d'obertura del local de joves "La Barraca"*

A 2/4 de 9 del vespre, des de la Pista Poliesportiva

### Caminada popular

*Una sola caminada de 10 km per a totes les edats. Dificultat baixa.*

*Cal portar calçat adequat, llanterna frontal, aigua i es recomana dur entrepà o similar, ja que pararem per sopar conjuntament.*

*Cadascú ha de ser conscient que tria lliurement participar d'aquesta activitat, assumint la seva pròpia responsabilitat*

*Hi haurà servei de bar a la Pista Poliesportiva*

*Organitza: Associació de joves de Font-rubí*



# llopart

PINTURA & DECORACIÓ

Tot tipus de SERVEIS i TRACTAMENTS de PINTURA i MANTENIMENT  
per a PARTICULARS i EMPRESES

Microciment, humitats  
industrial, recobrimen  
disseny interior i exteri

T. 677 09 71 88  
WWW.LLOPARTPI

## Vinya Escudé



VINS I CAVES

### CELLER JORDI LLUCH

Barri Les Casetes - 08777 Sant Quintí de Mediona  
Tel. i Fax 93 898 81 38  
a/e: vinyaescude@vinyaescude.com  
www.vinyaescude.com



Vilafranca del Penedès 93 890 03 03  
Sant Pere de Ribes/Vilanova 93 814 22 64  
www.jounouconcesionario.com

GRUP JOUNOU www.jounou.es

## el cosidor

Patxereria, Calors i Arranjaments

c/ Font, 7  
08720 Vilafranca del Penedès  
(Barcelona)

elcosidor@hotmail.es  
Tel. 93 118 41 29



## DIMARTS 14 D'AGOST

A les 10 de la nit, a la plaça de l'Ajuntament

### Parlaments de l'Il·lustríssim Senyor Xavier Lluch i Llopart

Alcalde de Font-rubí

A continuació,

### El pregó

A càrrec de membres de l'ADF de Font-rubí

Tot seguit, a la plaça de l'Ajuntament

### Ball de lluïment dels Gegants de Font-rubí

Amb motiu del seu 30è aniversari

En acabar,

### Cercavila

Amb la participació dels grups folklòrics  
de Font-rubí: els Diables petits, la Serpent  
del Castellot (gran i petita), els Bastoners  
(grans, mitjans i petits), les Panderetes, els  
Panderos, les Cercoletes, les Pastoretetes,  
el Ball de les Gitanes (grans i petites), els  
Gegants, els Capgrossos i el Remolc del  
Cava

Col·labora: ADF de Font-rubí i Grallers  
de Font-rubí

Després de la cercavila, davant de la Pista Poliesportiva

### Actuació conjunta de tots els balls populars

En finalitzar l'actuació, a la Pista Poliesportiva

### Versots diabòlics

A càrrec dels Diables de Font-rubí

A continuació,

### Sessió musical

A càrrec del grup de Bastoners

Al Bar Jove

### Gran Festa de la Cervesa

Amb una àmplia gamma de cerveses  
d'importació

A càrrec del Bar de la Festa Major





U MÉS U FAN TRES  
Vins i Caves  
Mas Romani  
08736-Guardiola de Font-Rubí, Barcelona  
Tel. +34 93 897 40 69  
☎ +34 609 323 628  
www.1mes1fan3.es  
umesu@umesufan3.com  
umesufantres

**instal·lacions  
GALIMANY**

ELECTRICITAT - GAS - CLIMATITZACIÓ  
AIGUA - ENERGIES RENOVABLES

C/. L'ALZINAR, 45 - TEL. 93 897 91 09 - 655 655 540 - 655 244 152  
08736 FONT - RUBÍ (BARCELONA)  
mail:ins.galimany@hotmail.com

SERRALLERIA  
I MANTENIMENT INDUSTRIAL

JOAN LARA RUÍZ

**JORMA SL**  
SERRALLERIA

Camí del Pont, s/n  
08792 SANTA FE DEL PENEDÈS  
Tel. i fax 93 897 40 05  
Tel. mòbil 609 907 446

## DIMECRES 15 D'AGOST

A les 11 del matí, a l'Església de Santa Maria de Bellver

### Missa solemne

*Amb la participació de l'Agrupació Coral  
de Guardiola de Font-rubí*

*Presentarà l'ofrena l'ADF de Font-rubí*

A 2/4 d'1 del migdia, a la Pista Poliesportiva

### Actuació de lluïment dels balls populars de Font-rubí

*En finalitzar, hi haurà Vermut Popular*

A les 7 de la tarda, a la Pista Poliesportiva

### Ball de vetlla

*amb l'Orquestra Quartz*

*Entrada gratuïta per a tothom*

*Hi haurà ball del fanalet*

### Tradicional sopar d'ex-administradors

*Per participar-hi, cal apuntar-se a  
l'Ajuntament abans del 30 de juliol*

A les 12 de la nit, a la Pista Poliesportiva

### Sessió musical

*A càrrec del grup de Pastorettes*

Al Bar Jove

### Festa petita del cava

*Tasta la gran varietat de caves del  
municipi*

*A càrrec del Bar de la Festa Major*



Oferim servei integral a les petites i mitjanes  
empreses, millorant processos, estalviant costos i  
guanyant disponibilitat. Posem al vostre servei  
tota la nostra professionalitat, experiència i  
dedicació.

# impacte

SERVEIS INFORMÀTICS

Disposem d'una gran varietat de serveis informàtics

- Manteniment per empreses
- Software ERP
- Telefonia IP
- Impressores professionals en pagament per ús
- Hospedatge de web i correu
- Disseny web
- Mailing
- Backup Online
- Escriptoris Virtuals
- Recuperació de dades
- Reparacions d'ordinador

Impacte Serveis Informàtics Integrals, S.L C/Oriol 33, Baixos 08720 Vilafranca del Penedès  
Tel 93 890 69 98/Fax 93 819 93 95 info@impacte.com http://www.impacte.com

### CENTRE D'EQUITACIÓ DEL PENEDÈS

- PUPIL·LATGES
- CLASSES: INICIACIÓ - DOMA - SALT
- CONCURS COMPLET D'EQUITACIÓ
- ENSINISTRAMENT I PREPARACIÓ DE CAVALLS
- CASALS DE VACANCES

CONTACTE: FERRAN CERCÓS 667.57.26.97



Igualada C-15 El Pla del Penedès

Guardiola Sabanell

15 Sorolla  
El Pla del Penedès  
Sabanell  
Guardiola

CENTRE D'EQUITACIÓ DEL PENEDÈS

COORDENADES:  
N: 41° - 24' - 51" E: 1° - 41' - 28" Vilafranca

DIRECCIÓ: CARRETERA BP 2126 KM 16900  
(SABANELL - FONT RUBÍ) C-15 SORTIDA  
EL PLA DEL PENEDÈS - GUARDIOLA.



Dijous 16 d'agost  
A les 11 del matí, al Parc de la Sitjota

# GIMCANA TRACTORISTA

## Habilitat amb Tractors i Remolc

La prova es realitzarà amb tractor i remolc d'un eix, seguint un itinerari assenyalat.  
Queden exclosos de la gimcana els tractors articulats. **Mides mínimes de remolc, 3,40 metres de llargada.**  
Cada concursant participarà amb el seu vehicle propi. Hi haurà una qualificació de les proves.

La Comissió agraeix a les diferents entitats la seva col·laboració:

- |                                       |  |  |
|---------------------------------------|--|--|
| - M.I. Ajuntament de Font-rubí        | - Cellers Josep Piñol SA                 | - Instal·lacions J. A. Rubió               |
| - Agroquímica Alsina SA - Agrinova    | - Centre eqüestre Cal Guarda             | - Instal·lacions i manteniment Vilallum    |
| - Agro-Estève, SL                     | - Congermi, SL                           | - Lluch, treballs agrícoles i esplanacions |
| - Cansaladeria Serra                  | - Construccions Joan Càlix, SL           | - Martí Gallego Raspall                    |
| - Cap Colomé                          | - Construccions Castellà                 | - Newholland / Joan Cortiada / Agria       |
| - Catalana de Control Vegetal, SL     | - Construccions Pere Carol               | - Celler Cal Costas, SL                    |
| - Caves Ferret                        | - Comercial Atzarà-Bosch                 | - Polvoritzadors i Atomitzadors Saher      |
| - Caves Josep M. Ferret Guasch        | - Comercial Gallego-Puig SL              | - Restaurant Güell                         |
| - Caves Rexach Baqués                 | Bon Àrea Els Monjos                      | - Restaurant Cal Pau Xich                  |
| - Caves i Vins Pere Olivella Galimany | - Emms SA                                | - Serveis Agroindustrials Bonell           |
| - Caves i Vins Jaume Casanellas       | - Estanislau Mateu                       | - Tallers Francesc López "Ciscu"           |
| - Caves i Vins Jaume Llopart Alemany  | - Pòdium Esports                         | - Tallers Olivella                         |
| - Celtis Albert, Jardiners, SCP       | - Fleca de Guardiola                     | - 1+1=3                                    |
| - Celler Jordi Lluch                  | - Heretat Mont-Rubí                      | - Caves Papet del mas                      |
| - Cellers Can Suriol del Castell      | - Instal·lacions Font-rubí, electricitat | - Excavacions G.i.C                        |
| - Vins i caves Montpícolis "Juvé"     | - Instal·lacions Galimany, electricitat  |  |

## 5a Gimcana Infantil de Tractors (de 3 a 9 anys)

Hi col·labora: EMMS SA

## DIJOURS 16 D'AGOST

A 2/4 de 10 del matí, a la Pista Poliesportiva

### V Campionat de mata-conills

A les 10 del matí, a la Pista Poliesportiva

### 18a Trobada d'intercanvi de plaques de cava

A les 11 del matí, al Parc de la Sitjota

### Tradicional Gimcana de tractors

A 2/4 de 12 del matí, a la Pista Poliesportiva

### 5a edició de la Gimcana Infantil de tractors

Per a infants de 3 a 9 anys

A les 12 del migdia, a la Capella del Roser de Guardiola

### Missa en sufragi pels difunts del poble

A les 5 de la tarda, al Camp de Futbol Municipal

### Tarda en família

Inflables per a totes les edats, xocolatada i tallers. És recomanable portar banyador i mitjons.

A les 7 de la tarda, a la Plaça de l'Ajuntament

### Havaneres amb el grup Xató

Hi haurà rom cremat per a les persones assistents

A les 11 de la nit, a la Pista Poliesportiva

### Teatre d'humor amb **Lloll Bertran**

Entrada anticipada: 12 euros

Entrada a taquilla: 15 euros

Entrada gratuïta per a infants fins a 11 anys

(inclòs), sense seient

Seients numerats

A continuació,

### Sessió musical

A càrrec del grup de *Cercoletes*

Al Bar Jove

### Nit de Gins & Còctels

Gintònics premium i còctels exòtics

A càrrec del *Bar de la Festa Major*

BODEGA  
**MIQUEL JANÉ**

CELLER DE VINS / ENOTURISME / RESTAURANT

Masia Cal Costas, s/n. - Tel. 93 897 90 40  
08736 GUARDIOLA DE FONT-RUBÍ  
ALT PENEDÈS (Barcelona)  
info@jmiqueljane.com · www.jmiqueljane.com



**CONGERMI SL**

CONSTRUCTORA  
PROMOTORA  
LES CASETES, 38  
FONT-RUBÍ

**Construccions**



**P. Carol, S.L.**

Ctra. Santa Maria, 47  
GUARDIOLA DE FONT-RUBÍ  
610 41 03 44 - 93 897 91 11

**Els Fogons**

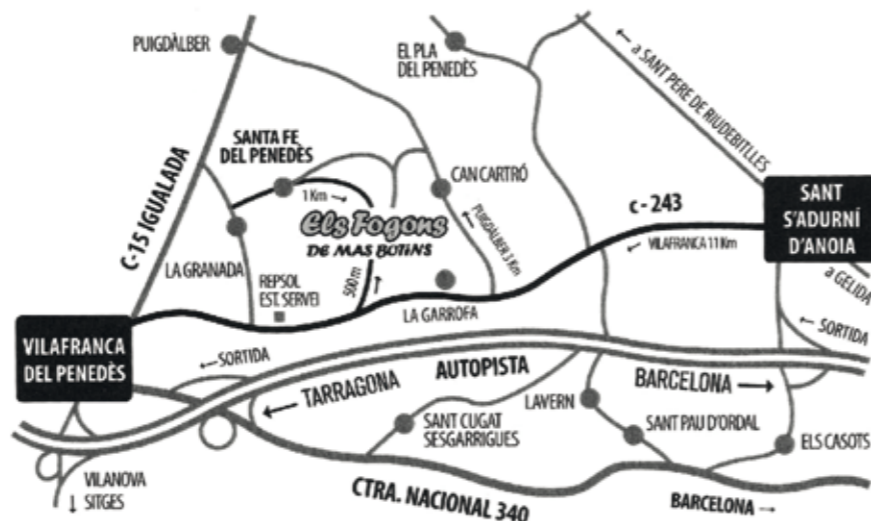
DE  
**MAS BOTINS**



**Restaurant**  
**Cuina Catalana**

Tel. 93 171 18 42

Crta. 243, de Sant Sadurní d'Anoia  
a Vilafranca del Penedès  
08792 Santa Fe del Penedès  
Barcelona



Coordenades GPS: N 41.38619°  
/ E 1.73206°, elevació aprox. 200m

**DIVENDRES 17 D'AGOST**

A les 12 del migdia, a la Piscina Municipal

**Festa de l'aigua**

"Mulla't per l'Esclerosi Múltiple"

A les 7 de la tarda, a la Pista Poliesportiva

**Sardanes**

amb l'**Orquestra Internacional Maravella**

A les 8 del vespre, a la Pista Poliesportiva

**Ball**

amb l'**Orquestra Internacional Maravella**

Entrada gratuïta

A les 12 de la nit, a la Pista Poliesportiva

**Concert**

amb l'**Orquestra Internacional Maravella**

A continuació

**Ball de Nit i Festa del cava**

Entrada: 15 euros

Entrada gratuïta amb el carnet de veïnatge

Al Bar Jove

**Festa de cloenda de la Festa Major**

Amb preus "low cost"

A càrrec del **Bar de la Festa Major**

**Ferreteria**  
**BADIA S.A.**

Hermenegild Clascar, 12-14  
Tel. 93 890 16 44 · Fax 93 817 09 95  
08720 VILAFRANCA DEL PENEDÈS

Industrials  
Bricolatge  
Jardineria  
Menatge  
Regal i decoració  
Moble jardí  
Estufes i general

**P** Pàrquing propi

festa del cava  
2018



Guardiola de Font-rubí



RESTAURANT

# Cal Pau Xich

Antiga casa 1886

*Cuina tradicional catalana - Menú diari  
Banquets - Comunionis - Bateigs  
Esmorzars de forquilla i ganivet - Saló Privat*

Av. Catalunya, 3 - Tel. **93 897 91 36 - 93 897 93 82** - Fax 93 897 91 36  
08736 GUARDIOLA DE FONT-RUBÍ (Barcelona)



SERVEIS INDUSTRIALS I AGRÍCOLES

Us desitja Bona Festa Major

c/ Cinc, 108  
08794 Les Cabanyes (Barcelona)  
Tel. i Fax: 93 818 20 29  
Mòbil: 610 24 55 83  
info@serveisbonell.com

## Ceramista

J. Carles Llarch Cruset

La Mata vella, 11  
08736 Font-rubí  
Barcelona

Tel. 93 897 90 94  
Mòbil: 696 363 778  
www.ceramicarles.cat  
ceramicarles@yahoo.es



## ROS MARINA VITICULTORS

Vins d'anyada  
MAS UBERNI

Vins ecològics de finca  
ROS MARINA



### MOLINARI SOLÉ SL

Masia Mas Pinyol  
08736 Font-rubí (Alt Penedès) Barcelona  
Tel. 639 75 95 18  
e-mail: olisjolix@gmail.com

Bona Festa Major!



## TOT CATERING PENEDES

93 897 08 80

**Tot catering Penedès S.L.**  
Mitger, Nau 10 - Pol. Ind. La Masia  
08798 Sant Cugat Sesgarrigues (Barcelona)  
Telf. 93 897 08 80 - Fax: 93 897 08 81

info@totcateringpenedes.com  
www.totcateringpenedes.com  
LLOGUER DE MATERIAL PER A L'HOSTELERIA

## montrubí

· finca de vinyes i vins ·



Black de MontRubi 100% Garnatxa  
White de MontRubi 100% Xarel·lo

www.montrubi.com



### Altres empreses col·laboradores

- EMMS, SA
- MOBLES I FUSTERIA LLUÍS BLANCH

### La Comissió de Festes agraeix

- Totes les entitats del municipi la seva participació
- A totes les empreses col·laboradores la seva aportació
- A totes les famílies i particulars la seva aportació voluntària
- A l'ADF de Font-rubí la seva col·laboració
- Al Marc Moreno per la seva col·laboració en el disseny de la samarreta de la Festa Major
- A Montse Carreño per la realització del dibuix de salutació dels administradors/es
- A totes les persones que han participat en els concursos de fotografia i del disseny de la samarreta
- A tots els infants que han realitzat dibuixos de l'ADF de Font-rubí

### Empreses col·laboradores a la Festa del Cava 2018

- CAVES CAN SURIOL DEL CASTELL
- CAVES CAN DESCREGUT
- CAVES FERRET
- CAVES REXACH BAQUÉS
- CAVES MARTÍN SOLER – SOLER & DEGOLLADA
- CAVES U MÉS U FAN TRES
- CAVES PERE OLIVELLA GALIMANY
- CAVES PAPET DEL MAS
- CAVES CELLER JORDI LLUCH – VINYA ESCUDÉ
- CAVES FERRET GUASCH
- CAVES JAUME LLOPART ALEMANY



Ajuntament  
de  
Font-rubí  
ALT PENEDES



Generalitat de Catalunya  
Departament de Cultura  
i Mitjans de Comunicació



Diputació  
Barcelona



CONSELL COMARCAL  
ALT PENEDES

# NOTA INFORMATIVA

## Carnets de veïnatge i passis de la Festa Major

Els carnets de veïnatge serveixen a totes les persones empadronades a Font-rubí per gaudir gratuïtament dels actes de la FM. Enguany només es necessitarà passis a la nit de la Maravella, Festa del Cava del dia 17, atès que la resta d'actes, exceptuant el teatre, són gratuïts per a tothom.

Els font-rubincs/ques majors de 14 anys que no disposin de carnet de veïnatge podran sol·licitar-lo a les oficines de l'Ajuntament abans del 27 de juliol, portant una fotografia de mida de carnet.

Els propietaris/àries i llogaters/es de 2a residència i membres actius d'entitats locals hauran de passar per les Oficines de l'Ajuntament per fer-se el passis de Festa Major. Caldrà dur el DNI o un altre document on hi hagi la fotografia de l'interessat/ada.

## Venda de llotges i entrades anticipades per a la Festa del Cava i teatre

Es realitzarà a la Sala de Plens de l'Ajuntament en el següent horari:

- Divendres 27 de juliol, de 6 de la tarda a 2/4 de 9 del vespre.
- Dissabte 28 de juliol, de 10 del matí a 1 del migdia i de 6 de la tarda a 8 del vespre.

Tot seguit, es procedirà a la rifa de les taules que serà pública com cada any.

El preu de la llotja és de 60,00 euros. Inclou: 1 taula amb 6 cadires, 2 ampolles de cava, 6 copes i 6 racions de pastisseria per la Festa del Cava.

Cada propietari/ària de la llotja pot treure fins a 6 passis per a forasters/es al preu de 6,00 euros/persona. Aquests passis són exclusivament per a la Festa el Cava.

## Entrades a taquilla de l'Orquestra Maravella i la Festa del Cava

Els forasters/es podran aconseguir les seves entrades pel preu de 15,00 euros. Inclou: concert, ball, ¼ ampolla de cava, 1 copa commemorativa i 1 ració de pastisseria.

Els veïns/es que no tinguin taula podran adquirir el tiquet per 12,00 euros. Inclou: 1 ampolla de cava, 2 copes i 2 racions de pastisseria.

## Ubicació de les taules

- Els dies 10, 11 i 12 d'agost no es disposarà de les taules amb motiu de la Nit de Foc, del Concert Jove i del Ball de Swing.

- Els dies 14, 15 i 17 d'agost les taules estaran col·locades als laterals de la pista, per a poder realitzar les actuacions i espectacles.

- El dia 16 hi haurà cadires numerades per a l'obra teatral.

## Venda d'entrades de l'actuació de la Lloï Bertran

- Entrada anticipada: a partir del dilluns 23 de juliol a l'Ajuntament en horari d'oficina i els dies de venda de llotges. Preu: 12,00 euros.

- Entrada a taquilla: Preu: 15,00 euros.

- Entrada gratuïta: per a infants fins a 11 anys (inclòs) sense seient.

Per a poder organitzar els actes correctament, els Administradors/es i la Comissió de Festes us demanem la vostra col·laboració. Recordeu:

## 11 d'agost, Nit de Foc

### Aparcament:

- Estarà prohibit aparcar a la Plaça Anselm Clavé, Carrer Major, Avinguda Catalunya, Carrer Santa Maria, Carrer Parellada i carrer d'accés al local de joves "La Barraca".

- L'organització no es farà càrrec de cap desperfecte d'aquells vehicles que no respectin les senyalitzacions i/o estiguin mal estacionats.

### Mesures de seguretat

- Abaixar les persianes i protegir els vidres de les finestres, portes i aparadors amb cartons gruixuts. En el cas que els veïns/es i establiments no disposin de cartons per protegir els seus aparadors, poden recollir-ne a l'Ajuntament en horari d'oficina.

- Enrotllar tots els tendals exteriors, roba estesa o canyissos dels habitatges o locals.

- Desconnectar tot tipus d'alarmes.

- No tirar aigua a les persones participants.

- Retirar de la via pública objectes que puguin dificultar el pas de les persones participants.

## 14 d'agost, Cercavila i pregó

- Estarà prohibit aparcar a la Plaça Anselm Clavé, Carrer Major, Avinguda Catalunya i Carrer Santa Maria.

- L'organització no es farà càrrec de cap desperfecte d'aquells vehicles que no respectin les senyalitzacions i/o estiguin mal estacionats.

- Per al correfooc caldrà prendre les mateixes mesures de seguretat que la Nit de Foc.

## 17 d'agost, Orquestra Maravella i la Festa del Cava

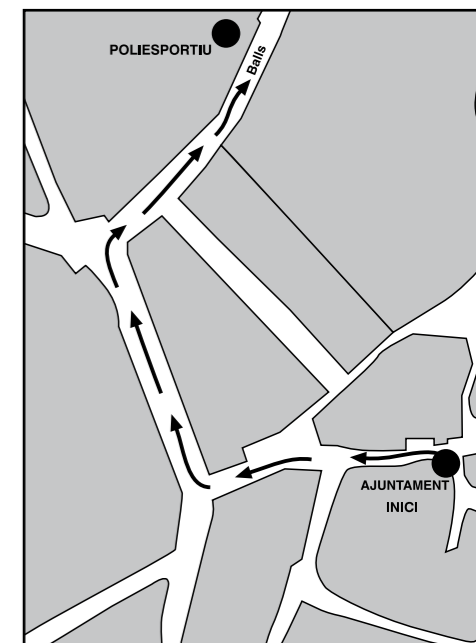
Per entrar a l'espectacle cal que tots els veïns/es duguin el carnet de veïnatge.

Les persones de 2a residència i membres actius de les entitats municipals podran fer-se el passis especial a les oficines de l'Ajuntament, tal com s'ha indicat anteriorment.

festa del cava  
2018



Guardiola de Font-rubí



Recorregut  
de la cercavila

SERRALLERIA  
**TALLER**  
**RANCESC**  
**LOPEZ**  
Cal Benet, s/n - La Rovira Roja  
08731 Sant Martí Sarroca  
Tel./fax: 93 897 93 66  
Mòbil 610 28 42 49 - 647 91 14 61  
serralleria.tfl@gmail.com

Construccions Castellà  
**David Castellà Romagosa**  
Treballs de paleta  
c/ Font de la Mina, 2  
08736 Guardiola de Font-rubí (Barcelona)  
Mòbil: 661 718 203  
construccionscastella@gmail.com

JOSEP M  
**FERRET**  
**GUASCH** CAVA  
CELLER JOSEP M. FERRET, SL  
Barri l'Alzinar, 68 - 08736 FONT-RUBÍ - Barcelona  
Tel. 93 897 90 37 - Fax 93 897 94 14  
ferretguasch@ferretguasch.com - www.ferretguasch.com

OLI D'OLIVA VERGE EXTRA  
Molí d'Oli  
**JOSEP LLUCH**  
BONA FESTA MAJOR!  
c/ Santa Maria, 32  
Tel. 93 897 91 78 - Fax 93 897 94 28  
08736 Guardiola de Font-rubí - Barcelona  
a/e: info@1770lluch.com

EMMS  
SERIE 5DF I 5 DS  
LA MÀXIMA TECNOLOGIA  
TAMBÉ EN UN  
TRACTOR ESPECIAL.  
Vine a descobrir-los  
al nostre concessionari.  
C/ La Mina, 25  
Vilafranca del Penedès.  
93 891 54 80  
www.emms.cat



Vine i descobreix  
la millor maquinària  
agrícola per a tu!



Versatilitat



Potència



Productivitat

Carrer Calafell, 24 · Vilafranca del Penedès  
93 890 17 77 · cortiada@joancortiada.com

## MÚSICA I ESPECTACLES

### Miquel del Roig

Miquel de Roig és un fenomen amb totes les lletres. Cada temporada realitza més de 100 concerts per tot Catalunya, compartint molts cops cartell amb els principals noms del moment. Un músic genuí i irrepitible dins del panorama musical, capaç d'enfilar-se tot sol a un gran escenari com el del Canet Rock, amb l'únic acompanyament de la seva guitarra, i connectar immediatament amb les més de 20.000 persones congregades allí.



### Sidral Brass Band

Sidral Brass Band neix l'any 2011 entre les vinyes i notes de l'Alt Penedès. Des de llavors, ha difós la cultura del vi a través de l'espectacle i ha recorregut places, carrers, festivals i escenaris d'arreu de Catalunya, l'Estat espanyol i Europa. La Sidral està disposada a travessar fronteres i cultures parlant el llenguatge universal de la música i l'energia festiva. La Sidral Brass Band està formada per 12 músics: saxos, trompetes, trombó, guitarra, percussions, tuba i l'energia i vitalitat d'un frontman.



### Miaú

La llavor del grup penedesenc neix el maig del 2013. Escenaris com l'Antiga Fàbrica Estrella Damm, el Festival Acústica de Figueres, la Festa Major de Vilafranca del Penedès, així com diferents festes majors i sales de concerts, han permès a Miaú acostar la seva música a un públic molt variat. Miaú és aquell punt on tu i jo som més iguals. On fent música guarnim records, expressem les nostres idees i fem créixer el nostre missatge; i com un sastre, fem el vestit a mida perquè cada nota encaixi i faci créixer les paraules.

### Timón Republik

"Timón Republik és una de les propostes més fresques del panorama musical més proper. La fórmula d'aquesta frescor és la fusió de les atmosferes pròpies del pop i el rock psicodèlic, riques en colors i emocions, amb els ritmes i l'estètica sonora dels gèneres de l'electrònica underground dels anys 90 com el breakbeat, el drum&bass o el trance. Una experiència frenètica que va de la bombolla del dub a l'adrenalina del drum&bass."





50 anys  
al servei  
dels clients



**Construccions F.  
Munné S.A.**

Av. Zona Esportiva, 1-3 - 08739 LAVERN  
Subirats (Alt Penedès)  
construccions@fmunnesa.cat - www.fmunnesa.cat  
Tel. 93 899 41 25

GRUES I MATERIALS

**MALLOL, S.L.**

Us desitgem molt bona  
**Festa Major!**

Carretera de Torrelles, s/núm. · 08731 SANT MARTÍ SARROCA  
mallollafont@telefonica.net

Tel. 93 899 12 27 · **Salvador:** 666 55 96 50 · **Valeri:** 661 23 65 19  
Fax: 93 899 02 77

## MÚSICA I ESPECTACLES

### Lloll Bertran

Actriu, cantant i show-woman; la Lloll és una de les actrius més estimades de Catalunya. Actualment està de gira amb el seu espectacle "La Lloll. 25 anys", dirigida per Enric Llorc i Sergi Cuenca. Càlida, divertida, amable, plena d'energia i amb un somriure sincer, ve a Guardiola de Font-rubí a presentar-nos un xou amb anècdotes, cançons i bon humor. Es tracta d'un espectacle exclusiu per a Guardiola, ja que tractarà les característiques i particularitats del poble.



### Jazz It Swingtet

Quartet de músics de jazz on trobareu tots aquells temes que us agrada tant de ballar, tocats a un tempo assimilable per poder ballar swing i lindy hop. L'Àngels Vilaró (a la veu), Eduard Fernández (al piano), Álvaro Taborda (al contrabaix) i Enrique Heredia (a la bateria) són les cares visibles d'aquest projecte musical.



### Orquestra Internacional Maravella

Maravella comença un 14 d'agost de l'any 1965, a l'envelat de Cal Pau Xich. Des d'aleshores, l'orquestra és un "fitxatge fix i assegurat" a la Festa Major de Guardiola. Al llarg de més de 60 anys, ha actuat a Catalunya, Espanya, Bèlgica, Alemanya, Itàlia, França, Àustria, Suïssa, Portugal, Holanda, Andorra, Dinamarca, Àfrica, i fins i tot a l'antiga Unió Soviètica.

### The Màndrils

El projecte The Màndrils s'enceta fa cinc anys entre amics, sense donar-hi massa voltes i amb ànims puntuals. Els vilafranquins Joan Brull i Pau Senabre consoliden el projecte, auster i més viu que mai, prenent com a punts de partida els revivals dels 80's i 90's i el pop més indie d'aquest segle. Si s'han de definir, ho tenen clar: "posem música i la gent balla".



### Xató

El grup d'havaneres Xató neix a Vilafranca la primavera de l'any 2000. Està format per: Joan Parellada, Anna Peret, Jordi González i Ramon Sol. Actualment disposa d'un variat repertori d'havaneres, valsos, balades, boleros i sardanes. Han enregistrat i editat quatre treballs: "Xató Rom", "Més Xató" "Lluna, foc i rom" i "Al to que toca".



**pdm** gifts®

Regals Promocionals, Tèxtil i Trofeus

Av. Tarragona, 58, 1a Planta Tel. 938 902 193  
08720 Vilafranca del Penedès

www.pdmgifts.net · pdm@pdmgifts.net  
www.trofeosypublicidad.com



**instal·lacions  
font-rubí s.l.**

AIGUA · GAS · ELECTRICITAT · CALEFACCIÓ  
AIRE CONDICIONAT · ENERGIA SOLAR

**BONA FESTA MAJOR!**

Les Casetes d'en Raspall, 6  
Guardiola de Font-rubí (Barcelona)  
Tel./Fax 93 898 84 59  
Mòbils 609 168 189 - 609 168 190  
instalfontrubí@gmail.com

**TALLERS  
OLIVELLA**

Tel. / Fax 93 897 93 22  
Can Joan de Cal Xic, 7  
08736 Guardiola de Font-rubí

**CPU**  
informàtica

Venda i Reparació  
Disseny Web

Ampliacions, accessoris, assessorament  
Servidors, Xarxes, manteniment empreses

C. Salvador Seguí, 29  
Telf.: 93 892 32 39  
jordi@cpuvilafranca.com

www.cpuvilafranca.com

**CPGRÀFIC**  
SERVEIS GRÀFICS INTEGRALS

93 890 05 12 - info@cpgrafic.com

FLECA - BRIOIXERIA



**Òscar Marquès**

Av. Catalunya, 41  
08736 GUARDIOLA DE FONT-RUBÍ  
Tel. 938 979 239

**Vilallum**  
Instal·lacions i Manteniments Vilallum S.L.

- Instal·lacions i manteniments.
  - Aire condicionat.
  - Electricitat, aigua, gas.
  - Energies renovables.
- info@vilallum.com  
Tel. 609 30 99 61

**US DESITGEM UNA  
BONA FESTA MAJOR**



VENDA DE: Ous rossos  
Polletes criades a granel i estotjats

**PRODUCCIÓ PRÒPIA**

Barri Grabuac, 56 - GUARDIOLA DE FONT-RUBÍ  
Tel. 93 897 84 01 - 93 897 82 22  
Mòbil 606 92 80 53  
c/e: granjapons@hotmail.com

## MÚSICA I ESPECTACLES

### Orquestra Quartz

Fundat l'any 1986, va començar sent un quintet compost per 2 cantants, bateria, piano i baix. L'experiència, la joventut i les ganes de treballar els han fet créixer i actualment és una orquestra formada per 9 components. Vénen des de Lleida per oferir-nos un repertori en directe amb un ampli ventall d'estils musicals, des dels temes clàssics als més actuals. Totes les persones tenen cabuda en les seves sessions de ball!



# CONSTRUDOSA, S.L.

## CONSTRUCCIONS

Instal·lacions  
Reformes i rehabilitació d'edificis  
Reformes i serveis hospitalaris  
Treballs en altura  
Treballs en espais confinats

Les Casetes, 12 08736 Font-rubí (Barcelona) Mòbil: 670 91 33 29 Mail: construdosa@construdosa.com

**CONSTRUCCIONS  
Joan Càlix, SL**

- Reformes de masies
- Habitatges unifamiliars
- Estructures de formigó etc.

### Excavacions Joan Càlix, SL

Treballs de retroexcavadora en general, rebaixos, fonaments, marges d'esculleres amb giratòria, martell hidràulic, serveis agraris, etc.

Tel. 93 897 91 00 - Fax 93 897 92 51 - Mòbil 659 06 96 51  
c/e: construccionsjoanclix@gmail.com  
Barri l'Alzinar, 41 - 08736 GUARDIOLA DE FONT-RUBÍ



*Bona Festa Major!*






# Nou Dacia Duster



Gamma Nou Dacia Duster: Consum mixt (l/100 km) des de 4,4 fins a 8,8. Emissions CO<sub>2</sub> (g/km) des de 115 fins a 156.

Dacia recomana 



Dacia España



Dacia ESP

[www.dacia.es](http://www.dacia.es)

**REMM GUITART** [www.remmguitart.com](http://www.remmguitart.com)

**ESPARREGUERA** Av. Francesc Macià, 104-112. Tel. 93 777 18 92

**IGUALADA C/ Mestre Muntaner, 71. Tel. 93 803 27 08**

**MARTORELL** Av. Pau Clarís, 42. Tel. 93 774 01 02

**MOLINS DE REI** Passeig del Terraplè, 51. Tel. 93 680 35 35

**VILAFRANCA DEL PENEDÈS** Av. Tarragona, 141. Tel. 93 817 01 02

**VILANOVA I LA GELTRÚ** Pol. Ind. T. Sta. Magdalena. Ronda Ibèrica, 6-8. Tel. 93 815 32 50