



LA COVA DEL TOIXÓ

La cova és coberta per una llosa ferma lleugerament ovalada, llisa i sense fissures. Sobre la llosa un mur de pedres sosté una feixa, de manera que la cova sembla estar foradada al marge.

L'entrada fa uns deu metres d'amplada, però no arriba un metre d'alçada i tres de fons. Traient el cap al forat, sembla com si volguéssim ficar-nos sota una gegantina closca d'ou. Si la visitem a principis de març, podreu collir espàrrecs. Hi ha forces esparregueres.

No és una cova especialment gran o un indret de visita indispensable, però potser fent un xic de lloc entre els pins, condicionant l'accés i traient la terra que la cobreix, podria resultar un bon lloc per descansar, fer-hi un most fins i tot a l'estiu, acampar-hi de nit. Això si, la recuperació d'espais naturals d'interès i d'oci s'ha de fer racionalment i amb el màxim respecte al medi. Són espais oblidats, que un dia sabrem explotar i sobretot fruit.

Història:

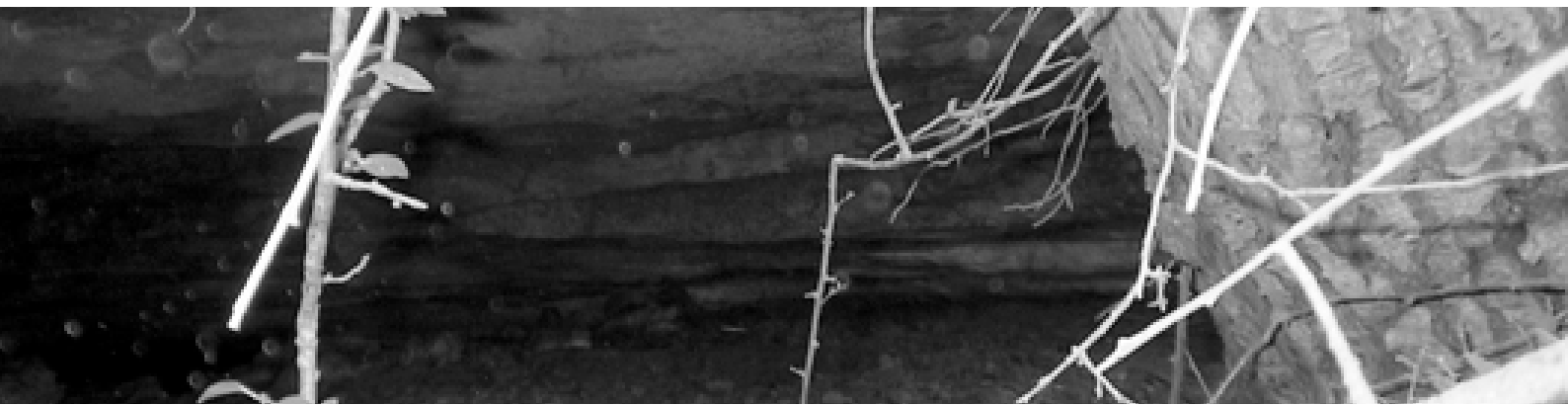
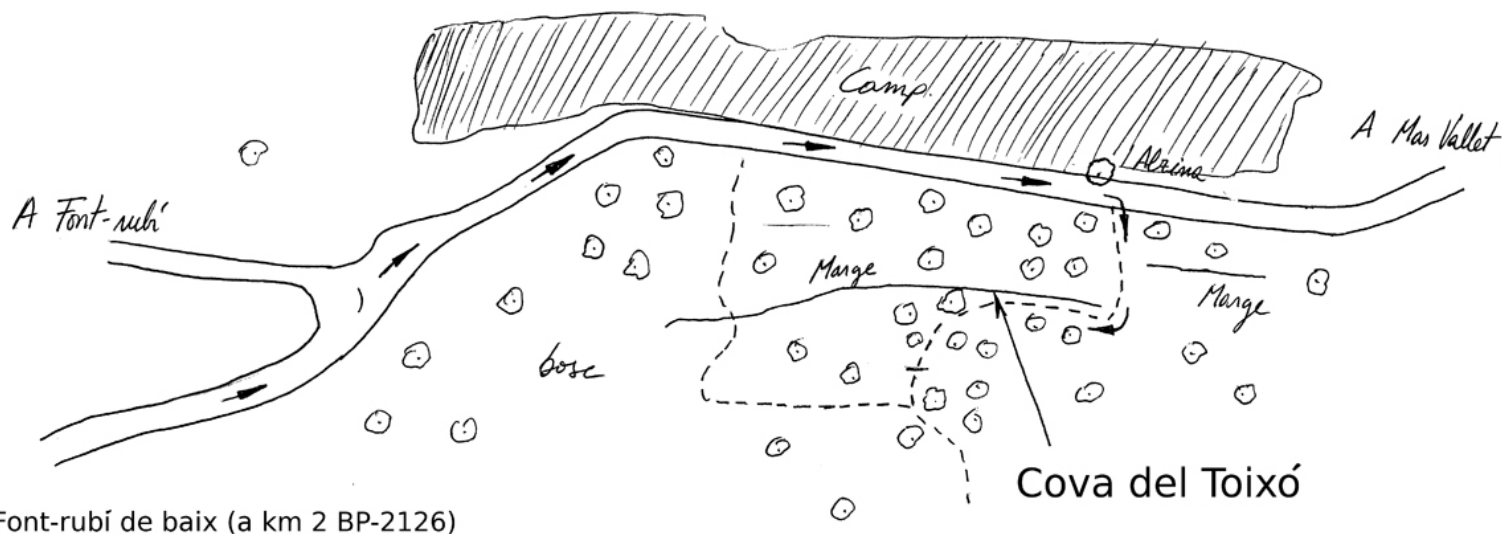
La cova del Toixó és en un coster farcit de marges i feixes que actualment és ple de pins. Les seves dimensions força regulars, la forma semicircular a la base, força gran, i la poca alçada, resulten una forma aixafada; molt plana i fonda. Pot ser el nom ve d'aquí, el toixó (o teixó, dit a altres indrets) és l'animal que més s'hi adaptaria argonòmicament parlant, però no crec que acceptés la cova com a cau.

Durant els anys vint, la canalla que vivia a les Cases Noves de la Mata i a altres barriades properes, pujava a Font-rubí de dalt pel dret, per anar a escola. La dreuera passava prop de la cova i els dies de pluja els escolars hi buscaven aixopluc, així com la gent que treballava les vinyes properes. Ara costa creure que algú s'hi pogués amagar, per què el sostre és a un metre escàs de terra, això no obstant els veïns asseguren que la quitxalla s'hi podia estar dreta. Les pluges torrencials que esdevingueren a mitjans dels anys seixanta i el progressiu pas del temps han provocat que la terra arrossegada per l'aigua s'hagi acumulat al sòl i hagi perdut alçada.

Com la majoria de coves del municipi, la cova del Toixó es troba a la serra de Font-rubí, propera al nucli històric. Si pujem des de la carretera cap a Font-rubí de dalt, a l'últim revolt, a mà dreta, agafem el trencall cap a Mas Vallet. Just s'han recorregut cent metres, es pot veure a mà dreta un caminet que ens hi portarà.

Com arribar-hi:

Com la majoria de coves del municipi, la cova del Toixó es troba a la serra de Font-rubí, propera al nucli històric. Si pujem des de la carretera cap a Font-rubí de dalt, a l'últim revolt, a mà dreta, agafem el trencall cap a Mas Vallet. Al voltant del camí, al cantó de dalt hi ha un antic camp de presseguers, i a mà dreta el bosc pobla els costers. Just s'han recorregut cent metres, descobrirem a peu del camí, arran del marge que sosté el conreu, una petita alzina. Aquesta ens pot servir de referència per a descobrir l'inconcret caminet que s'intueix a mà dreta. Recorreguts deu metres avall, altre cop a mà dreta hem de resseguir un marge de pedra que ens portarà davant de la cova.



Autor de la Fitxa: Marc Galimany

Consulta el QR per més informació

