



L'AVENC DE CLIVELLERES

L'Avenc de Clivelleres és al mig del bosc, entre els arbres i els cusconars. Pot esdevenir un perill per qui no està advertit, ja que la boca de l'avenc s'obre a peu pla, a terra. De fet, ja ha suposat trampa mortal per algun senglar. Així doncs, al fons d'aquest forat hi podrem trobar restes d'algun esquelet. L'obertura irregular, d'entre un i mig i dos metres de diàmetre, dóna pas a una cavitat que sobra com una campana. La humitat i l'escassa llum que entra, possibiliten un hàbitat ideal per la falguera que neix entre les esquerdes. Qui s'aventuri a entrar, millor que ho faci ajudat d'una petita corda i millor fer-ho acompanyat. Qui opti per mirar-s'ho des de fora, que no pensi haver desaprofitat l'excursió. El paisatge i l'entorn converteixen el recorregut en una passejada magnífica.

Història:

El diccionari defineix la paraula Clivella com a esquerda o obertura llarga i estreta en una roca, originada per contracció... Podem suposar que el nom de les Clivelleres prové de la pedra clivellada que revesteix els penya-segats d'aquesta vall. Per proximitat, doncs, se li hauria donat el nom a l'avenc.



Ajuntament
de Font-rubí



Generalitat de Catalunya
Agència Catalana de Turisme



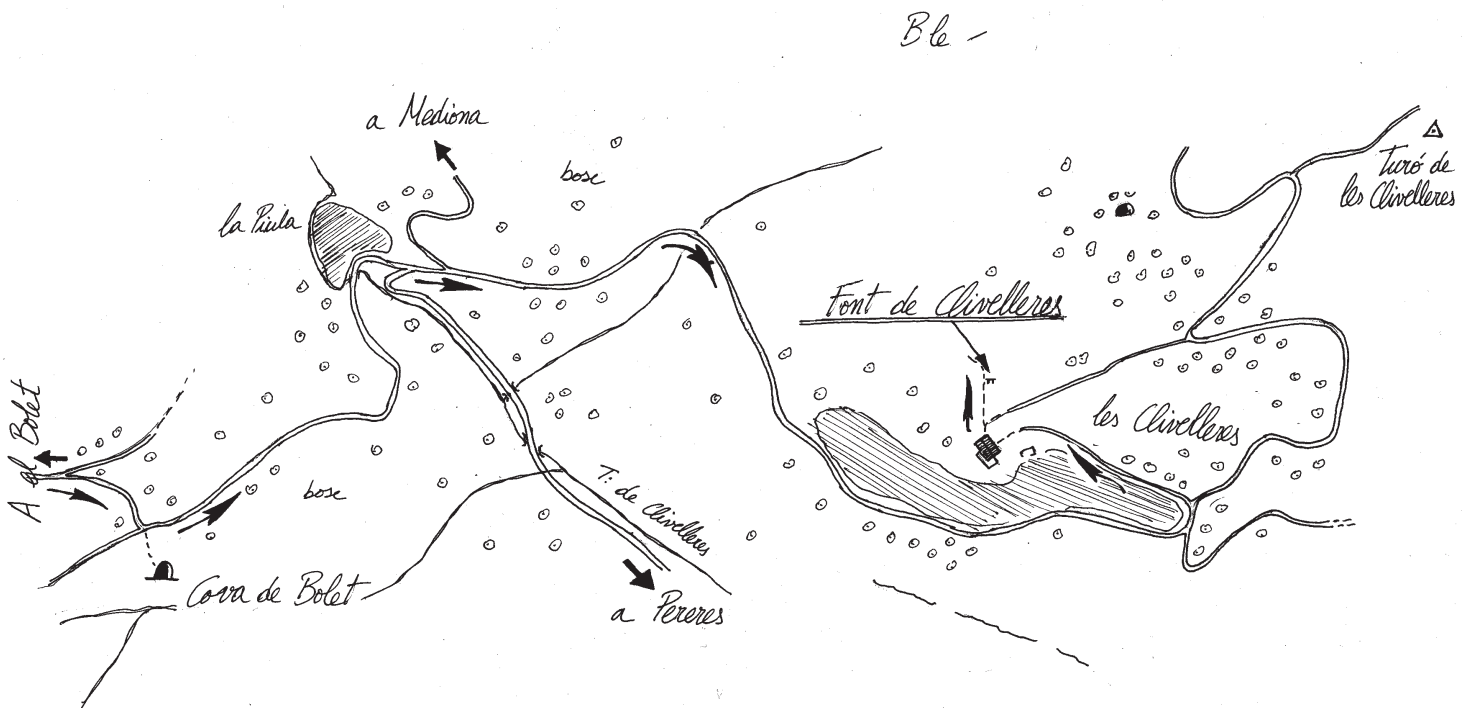
Diputació
Barcelona

Àrea de Desenvolupament
Econòmic, Turisme i Comerç

PENEDÈS
TURISME

Com arribar-hi:

L'Avenc de Clivelleres o de les Clivelleres és dins el terme municipal de Mediona, molt a prop del turó que porta el mateix nom a 744 metres d'altura. Per arribar-hi hem d'agafar el camí de Bolet a l'Avellà o el camí de Pereres a l'altura de Can Castellví. Ambdós porten a les Clivelleres; el mas i el turó que flanquegen el fondo de Valldellós, a l'altra banda des d'on ho fa la Casa Nova de Bolet. Caldrà fer aquesta excursió a peu, en tot terreny o altre vehicle apte per recórrer camins força malmesos i empantanegats després de les pluges. Així doncs, si ens dirigim a Bolet des de l'Avellà, hem de seguir la mateixa ruta que per anar a la Cova de Bolet. En la cruïlla de camins on es troba la cova, cal agafar el que gira a l'esquerra, amunt. Més endavant deixarem a la nostra dreta el camí que puja de Pereres i a pocs metres un altre que remunta a l'altra banda. Anirem seguint aquest camí fins que, a mà esquerra, voltada d'uns cultius força deixats, veurem l'antiga masia de les Clivelleres, ara abandonada. Tindrem l'oportunitat d'observar el congost de Valldellós, l'Agulla i la Casa Nova de Bolet des de la vessant oposada d'on hi ha el Pas del Lladre. En aquest punt, un camí gira cap a la masia, un altre, que no hem de seguir, ho fa a mà dreta. Nosaltres hem de seguir recte, amunt, en la mateixa direcció. També recorreguts uns metres un camí es devia a l'esquerra, no l'hem d'agafar, aquest va a la masia. Una pujada ben forta ens marca la recta final fins a l'altiplà. Aquí es torna a bifurcar el camí. A la dreta assolirem el punt més alt, el Turó de les Clivelleres, l'altre és el que hem de continuar. El camí fa un tomb a l'esquerra i un altre a la dreta que, en la seva tangent, és a dir en el punt mitjà més exterior hi neix un caminet molt desdibuixat que ens portarà a l'Avenc de Clivelleres. Els cusconars i les herbes el tapen. És força complicat, ja que el camí gairebé es perd. Existeixen a terra, de tant en tant, unes marques vermelles, antigues fletxes ara gairebé esborrades que indiquen el camí. Haurem de salvar algun tronc travesser, cuscons i trams gairebé perduts. Recorreguts uns 80 metres del camí principal s'hi troba, rere uns matolls, l'Avenc de Clivelleres. Compte a no caure-hi.



Autor de la Fitxa: Marc Galimany

Consulta el QR per més informació

